

Externe Qualitätssicherung in der stationären Versorgung

Neurologische Frührehabilitation nach Schlaganfall

Auswertung

4Q2022

BASISAUSWERTUNG

Klinik 0
Standort 0

LAGQH
©
Landesarbeitsgemeinschaft
Qualitätssicherung
Hessen

Frankfurter Straße 10-14
65760 Eschborn

Hessen

0

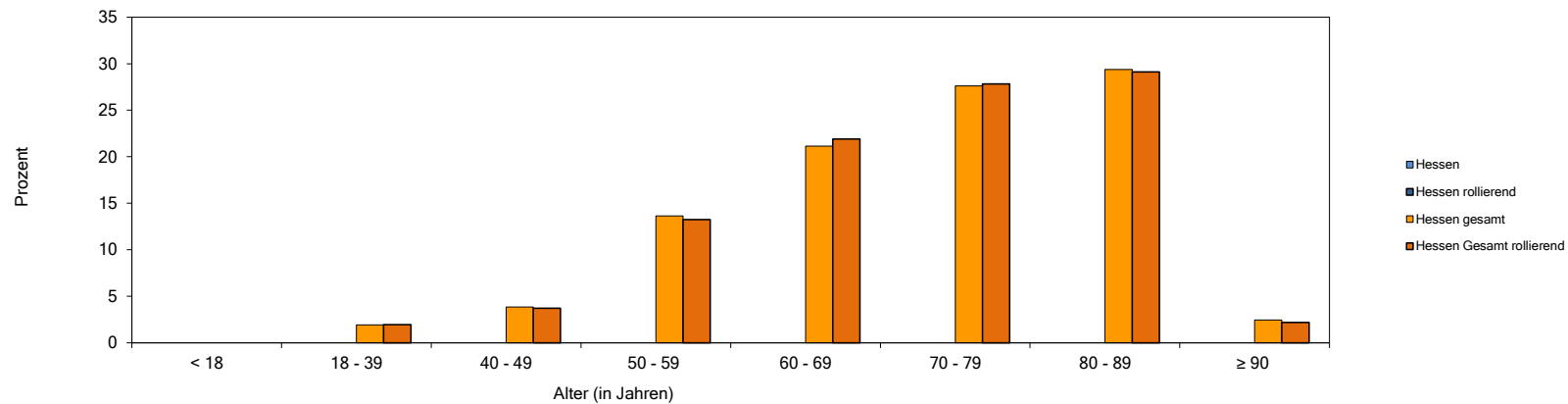
Basisdokumentation

	Q4/2022				Q1/2022-Q4/2022			
	Hessen		Hessen gesamt		Hessen		Hessen gesamt	
	N	%	N	%	N	%	N	%
Datensätze gesamt	0	100,0	572	100,0	0	100	2414	100

1. Quartal	n.b.		0	0,0	n.b.		616	25,5
2. Quartal	n.b.		0	0,0	n.b.		653	27,1
3. Quartal	n.b.		0	0,0	n.b.		573	23,7
4. Quartal	n.b.		572	100,0	n.b.		572	23,7

Altersverteilung (in Jahren)

< 18	Jahre	n.b.		0	0,0	n.b.		0	0,0
18 - 39	Jahre	n.b.		11	1,9	n.b.		47	1,9
40 - 49	Jahre	n.b.		22	3,8	n.b.		90	3,7
50 - 59	Jahre	n.b.		78	13,6	n.b.		320	13,3
60 - 69	Jahre	n.b.		121	21,2	n.b.		529	21,9
70 - 79	Jahre	n.b.		158	27,6	n.b.		672	27,8
80 - 89	Jahre	n.b.		168	29,4	n.b.		703	29,1
≥ 90	Jahre	n.b.		14	2,4	n.b.		53	2,2



		Mittel	SD	5 %	25 %	Median	75 %	95 %
Q4/2022	Hessen	n.b.	n.b.	n.b.	n.b.	n.b.	n.b.	n.b.
	Hessen gesamt	71,0	12,9	49,0	62,0	73,0	81,0	88,0
Q1/2022-Q4/2022	Hessen	n.b.	n.b.	n.b.	n.b.	n.b.	n.b.	n.b.
	Hessen gesamt	71,0	12,6	49,0	62,0	73,0	81,0	87,0

	Q4/2022				Q1/2022-Q4/2022			
	Hessen		Hessen gesamt		Hessen		Hessen gesamt	
	N	%	N	%	N	%	N	%
Datensätze gesamt	0	100,0	572	100,0	0	100	2414	100
männlich	n.b.		319	55,8	n.b.		1327	55,0
weiblich	n.b.		253	44,2	n.b.		1087	45,0
divers/unbestimmt	n.b.		0	0,0	n.b.		0	0,0
Einweisungsdiagnosen								
I 60.- Subarachnoidalblutung	n.b.		30	5,2	n.b.		167	6,9
I 61.- Intrazerebrale Blutung	n.b.		138	24,1	n.b.		588	24,4
I 63.- Hirninfarkt	n.b.		402	70,3	n.b.		1645	68,1
Andere	n.b.		<=3	x	n.b.		14	0,6
Latenz Ereignis - Aufnahme Frühreha								
<= 7 Tage	n.b.		0	0,0	n.b.		0	0,0
8 - 14 Tage	n.b.		0	0,0	n.b.		0	0,0
15 - 21 Tage	n.b.		0	0,0	n.b.		0	0,0
> 21 Tage	n.b.		0	0,0	n.b.		0	0,0
unbekannt	n.b.		572	100,0	n.b.		2414	100,0
Zuweisende Klinik								
Innere Medizin	n.b.		38	6,6	n.b.		151	6,3
Neurochirurgie	n.b.		102	17,8	n.b.		443	18,4
Neurologie	n.b.		385	67,3	n.b.		1614	66,9
Andere	n.b.		47	8,2	n.b.		206	8,5
Letzte behandelnde Station								
Intensivstation	n.b.		169	29,5	n.b.		799	33,1
Überwachungseinheit	n.b.		35	6,1	n.b.		90	3,7
Stroke Unit	n.b.		154	26,9	n.b.		697	28,9
Allgemeinstation	n.b.		195	34,1	n.b.		758	31,4
Sonstige	n.b.		19	3,3	n.b.		70	2,9
Voraufenthalt/e in der Klinik								
ja	n.b.		181	31,6	n.b.		761	31,5
nein	n.b.		235	41,1	n.b.		905	37,5
unbekannt	n.b.		0	0,0	n.b.		0	0,0

	Q4/2022				Q1/2022-Q4/2022			
	Hessen		Hessen gesamt		Hessen		Hessen gesamt	
	N	%	N	%	N	%	N	%
Datensätze gesamt	0	100,0	572	100,0	0	100	2414	100

Vor Frühreha**Thrombolyse**

ja	n.b.		94	16,4	n.b.		374	15,5
nein	n.b.		478	83,6	n.b.		2040	84,5

Thrombektomie

ja	n.b.		95	16,6	n.b.		327	13,5
nein	n.b.		477	83,4	n.b.		1755	72,7

Osteoklastische Entlastung und/oder operative Hämatomausräumung

ja	n.b.		87	15,2	n.b.		409	16,9
nein	n.b.		485	84,8	n.b.		2005	83,1

Status (Aufnahme vs. Entlassung)**Bei Aufnahme** (Datensätze gesamt)

Trachealkanüle	n.b.		127	22,2	n.b.		508	21,0
ZVK	n.b.		108	18,9	n.b.		494	20,5
Passagere Liquorableitung	n.b.		26	4,5	n.b.		96	4,0
Suprapubischer Katheter	n.b.		9	1,6	n.b.		37	1,5
Transurethraler Katheter	n.b.		479	83,7	n.b.		2073	85,9
Nasogastrale Sonde	n.b.		204	35,7	n.b.		900	37,3
PEG/PEJ	n.b.		81	14,2	n.b.		432	17,9
Dialysepflicht	n.b.		4	0,7	n.b.		18	0,7
Isolierungspflicht	n.b.		5	0,9	n.b.		16	0,7
Dekubitus ab Grad 2	n.b.		50	8,7	n.b.		191	7,9
Vorgenanntes trifft nicht zu	n.b.		61	10,7	n.b.		218	9,0

Bei Entlassung (Datensätze exkl. Verstorbener)

Trachealkanüle	n.b.		50	8,7	n.b.		182	7,5
ZVK	n.b.		11	1,9	n.b.		40	1,7
Passagere Liquorableitung	n.b.		9	1,6	n.b.		27	1,1
Suprapubischer Katheter	n.b.		8	1,4	n.b.		42	1,7
Transurethraler Katheter	n.b.		313	54,7	n.b.		1434	59,4
Nasogastrale Sonde	n.b.		36	6,3	n.b.		155	6,4
PEG/PEJ	n.b.		150	26,2	n.b.		747	30,9
Dialysepflicht	n.b.		<=3	x	n.b.		4	0,2
Isolierungspflicht	n.b.		20	3,5	n.b.		86	3,6
Dekubitus ab Grad 2	n.b.		29	5,1	n.b.		111	4,6
Vorgenanntes trifft nicht zu	n.b.		187	32,7	n.b.		615	25,5

	Q4/2022				Q1/2022-Q4/2022			
	Hessen		Hessen gesamt		Hessen		Hessen gesamt	
	N	%	N	%	N	%	N	%
Datensätze gesamt	0	100,0	572	100,0	0	100	2414	100

Neurologischer Befund (Aufnahme vs. Entlassung)**Bei Aufnahme** (Datensätze gesamt)

wach	n.b.		443	77,4	n.b.		1885	78,1
somnolent/soporös	n.b.		99	17,3	n.b.		390	16,2
komatös	n.b.		30	5,2	n.b.		139	5,8

Bei Entlassung (Datensätze exkl. Verstorbener)

wach	n.b.		504	88,1	n.b.		2124	88,0
somnolent/soporös	n.b.		37	6,5	n.b.		146	6,0
komatös	n.b.		11	1,9	n.b.		44	1,8

Aphasie / Dysarthrie/ Dysphagie ¹ (Aufnahme vs. Entlassung)**Bei Aufnahme** (Datensätze gesamt)

Dysphagie								
ja	n.b.		451	78,8	n.b.		1883	78,0
nein	n.b.		80	14,0	n.b.		289	12,0
nicht beurteilbar	n.b.		41	7,2	n.b.		175	7,2
Aphasie								
ja	n.b.		193	33,7	n.b.		793	32,9
nein	n.b.		262	45,8	n.b.		976	40,4
nicht beurteilbar	n.b.		117	20,5	n.b.		418	17,3
Dysarthrie								
ja	n.b.		229	40,0	n.b.		892	37,0
nein	n.b.		216	37,8	n.b.		850	35,2
nicht beurteilbar	n.b.		127	22,2	n.b.		454	18,8

Bei Entlassung (Datensätze exkl. Verstorbener)

Dysphagie								
ja	n.b.		312	54,5	n.b.		1435	59,4
nein	n.b.		197	34,4	n.b.		665	27,5
nicht beurteilbar	n.b.		12	2,1	n.b.		35	1,4
Aphasie								
ja	n.b.		168	29,4	n.b.		706	29,2
nein	n.b.		318	55,6	n.b.		1164	48,2
nicht beurteilbar	n.b.		34	5,9	n.b.		120	5,0
Dysarthrie								
ja	n.b.		150	26,2	n.b.		594	24,6
nein	n.b.		328	57,3	n.b.		1217	50,4
nicht beurteilbar	n.b.		42	7,3	n.b.		151	6,3

¹ Mehrfachstörungen möglich

	Q4/2022				Q1/2022-Q4/2022			
	Hessen		Hessen gesamt		Hessen		Hessen gesamt	
	N	%	N	%	N	%	N	%
Datensätze gesamt	0	100,0	572	100,0	0	100	2414	100
Datensätze gesamt (exkl. Verstorbener)	0	100,0	538	100,0	0	100	2251	100

Behinderung (Aufnahme vs. Entlassung)**Modified Rankin-Scale****Bei Aufnahme** (Datensätze gesamt)

Keine Symptome	n.b.		<=3	x	n.b.		6	0,2
Keine wesentliche Funktionseinschränkung	n.b.		0	0,0	n.b.		<=3	x
Geringgradige Funktionseinschränkung	n.b.		8	1,4	n.b.		15	0,6
Mäßiggradige Funktionseinschränkung	n.b.		46	8,0	n.b.		149	6,2
Mittelschwere Funktionseinschränkung	n.b.		100	17,5	n.b.		477	19,8
Schwere Funktionseinschränkung	n.b.		416	72,7	n.b.		1766	73,2

Bei Entlassung (Datensätze exkl. Verstorbener)

Keine Symptome	n.b.		0	0,0	n.b.		<=3	x
Keine wesentliche Funktionseinschränkung	n.b.		7	1,3	n.b.		11	0,5
Geringgradige Funktionseinschränkung	n.b.		28	5,2	n.b.		73	3,2
Mäßiggradige Funktionseinschränkung	n.b.		80	14,9	n.b.		352	15,6
Mittelschwere Funktionseinschränkung	n.b.		180	33,5	n.b.		751	33,4
Schwere Funktionseinschränkung	n.b.		203	37,7	n.b.		964	42,8
Keine Angabe	n.b.		40	7,4	n.b.		98	4,4

Neglect**Bei Aufnahme** (Datensätze gesamt)

keine	n.b.		227	39,7	n.b.		998	41,3
mäßig ausgeprägt	n.b.		91	15,9	n.b.		418	17,3
schwer ausgeprägt	n.b.		109	19,1	n.b.		380	15,7
nicht beurteilbar	n.b.		145	25,3	n.b.		618	25,6

Bei Entlassung (Datensätze exkl. Verstorbener)

keine	n.b.		301	55,9	n.b.		1276	56,7
mäßig ausgeprägt	n.b.		102	19,0	n.b.		486	21,6
schwer ausgeprägt	n.b.		34	6,3	n.b.		140	6,2
nicht beurteilbar	n.b.		59	11,0	n.b.		240	10,7

	Q4/2022				Q1/2022-Q4/2022			
	Hessen		Hessen gesamt		Hessen		Hessen gesamt	
	N	%	N	%	N	%	N	%
Datensätze gesamt	0	100,0	572	100,0	0	100	2414	100

Frühreha Barthel (Aufnahme vs. Entlassung)**Bei Aufnahme** (Datensätze gesamt)

Intensivmedizinisch überwachungsbedürftige Störung

keine	n.b.		377	65,9	n.b.		1524	63,1
ja	n.b.		195	34,1	n.b.		890	36,9

Absaugpflichtiges Tracheostoma

keine	n.b.		439	76,7	n.b.		1794	74,3
ja	n.b.		133	23,3	n.b.		620	25,7

Dauerhafte / intermittierende Beatmung

keine	n.b.		475	83,0	n.b.		1967	81,5
ja	n.b.		97	17,0	n.b.		447	18,5

Beaufsichtigungspflichtige Orientierungsstörung

keine	n.b.		408	71,3	n.b.		1693	70,1
ja	n.b.		164	28,7	n.b.		721	29,9

Beaufsichtigungspflichtige Verhaltensstörung

keine	n.b.		487	85,1	n.b.		1960	81,2
ja	n.b.		85	14,9	n.b.		454	18,8

Schwere Verständigungsstörung

keine	n.b.		249	43,5	n.b.		1002	41,5
ja	n.b.		323	56,5	n.b.		1412	58,5

Beaufsichtigungspflichtige Schluckstörung

keine	n.b.		101	17,7	n.b.		394	16,3
ja	n.b.		471	82,3	n.b.		2020	83,7

Bei Entlassung (exkl. Verstorbener)

Intensivmedizinisch überwachungsbedürftige Störung

keine	n.b.		469	82,0	n.b.		1963	81,3
ja	n.b.		69	12,1	n.b.		288	11,9

Absaugpflichtiges Tracheostoma

keine	n.b.		478	83,6	n.b.		1997	82,7
ja	n.b.		60	10,5	n.b.		254	10,5

Dauerhafte / intermittierende Beatmung

keine	n.b.		523	91,4	n.b.		2207	91,4
ja	n.b.		15	2,6	n.b.		44	1,8

Beaufsichtigungspflichtige Orientierungsstörung

keine	n.b.		430	75,2	n.b.		1773	73,4
ja	n.b.		108	18,9	n.b.		478	19,8

Beaufsichtigungspflichtige Verhaltensstörung

keine	n.b.		482	84,3	n.b.		1981	82,1
ja	n.b.		56	9,8	n.b.		270	11,2

Schwere Verständigungsstörung

keine	n.b.		347	60,7	n.b.		1429	59,2
ja	n.b.		191	33,4	n.b.		822	34,1

Beaufsichtigungspflichtige Schluckstörung

keine	n.b.		246	43,0	n.b.		949	39,3
ja	n.b.		292	51,0	n.b.		1302	53,9

	Q4/2022				Q1/2022-Q4/2022			
	Hessen		Hessen gesamt		Hessen		Hessen gesamt	
	N	%	N	%	N	%	N	%
Datensätze gesamt	0	100,0	572	100,0	0	100	2414	100

Barthel-Index (Aufnahme vs. Entlassung)**Bei Aufnahme** (Datensätze gesamt)

Kontrolle des Stuhlgangs

inkontinent	n.b.		479	83,7	n.b.		2086	86,4
gelegentlicher Verlust	n.b.		75	13,1	n.b.		275	11,4
kontinent	n.b.		18	3,1	n.b.		53	2,2
Blasenkontrolle								
inkontinent	n.b.		320	55,9	n.b.		1384	57,3
gelegentlicher Verlust	n.b.		245	42,8	n.b.		986	40,8
kontinent	n.b.		7	1,2	n.b.		44	1,8
Körperpflege								
benötigt Hilfe	n.b.		563	98,4	n.b.		2380	98,6
unabhängig	n.b.		9	1,6	n.b.		34	1,4
Toilettenbenutzung								
abhängig	n.b.		527	92,1	n.b.		2244	93,0
benötigt einige Hilfe	n.b.		43	7,5	n.b.		159	6,6
unabhängig	n.b.		<=3	x	n.b.		11	0,5
Essen								
kann nicht essen	n.b.		281	49,1	n.b.		1198	49,6
benötigt Hilfe	n.b.		284	49,7	n.b.		1178	48,8
selbstständig	n.b.		7	1,2	n.b.		38	1,6
Lagewechsel Bett-Stuhl								
vollständig abhängig	n.b.		366	64,0	n.b.		1593	66,0
große Unterstützung	n.b.		165	28,8	n.b.		661	27,4
geringe Unterstützung	n.b.		35	6,1	n.b.		134	5,6
vollständig selbstständig	n.b.		6	1,0	n.b.		26	1,1
Fortbewegung								
vollständig abhängig	n.b.		522	91,3	n.b.		2209	91,5
große Unterstützung	n.b.		29	5,1	n.b.		143	5,9
geringe Unterstützung	n.b.		20	3,5	n.b.		54	2,2
vollständig selbstständig	n.b.		<=3	x	n.b.		8	0,3
An- und Ausziehen								
abhängig	n.b.		534	93,4	n.b.		2252	93,3
benötigt Hilfe	n.b.		37	6,5	n.b.		156	6,5
unabhängig	n.b.		<=3	x	n.b.		6	0,2
Treppensteigen								
abhängig	n.b.		565	98,8	n.b.		2389	99,0
benötigt Hilfe	n.b.		7	1,2	n.b.		22	0,9
unabhängig	n.b.		0	0,0	n.b.		<=3	x
Baden								
abhängig	n.b.		570	99,7	n.b.		2410	99,8
unabhängig	n.b.		<=3	x	n.b.		4	0,2

	Q4/2022				Q1/2022-Q4/2022			
	Hessen		Hessen gesamt		Hessen		Hessen gesamt	
	N	%	N	%	N	%	N	%
Datensätze gesamt	0	100,0	572	100,0	0	100	2414	100
Datensätze gesamt (exkl. Verstorbener)	0	100,0	538	100,0	0	100	2251	100

Barthel-Index

Bei Entlassung (Datensätze exkl. Verstorbene)

Kontrolle des Stuhlgangs

inkontinent	n.b.		353	65,6	n.b.		1510	67,1
gelegentlicher Verlust	n.b.		115	21,4	n.b.		513	22,8
kontinent	n.b.		70	13,0	n.b.		228	10,1
Blasenkontrolle								
inkontinent	n.b.		256	47,6	n.b.		1132	50,3
gelegentlicher Verlust	n.b.		234	43,5	n.b.		957	42,5
kontinent	n.b.		48	8,9	n.b.		162	7,2
Körperpflege								
benötigt Hilfe	n.b.		465	86,4	n.b.		2004	89,0
unabhängig	n.b.		73	13,6	n.b.		247	11,0
Toilettenbenutzung								
abhängig	n.b.		396	73,6	n.b.		1707	75,8
benötigt einige Hilfe	n.b.		118	21,9	n.b.		484	21,5
unabhängig	n.b.		24	4,5	n.b.		60	2,7
Essen								
kann nicht essen	n.b.		128	23,8	n.b.		596	26,5
benötigt Hilfe	n.b.		354	65,8	n.b.		1460	64,9
selbstständig	n.b.		56	10,4	n.b.		195	8,7
Lagewechsel Bett-Stuhl								
vollständig abhängig	n.b.		119	22,1	n.b.		509	22,6
große Unterstützung	n.b.		227	42,2	n.b.		1041	46,2
geringe Unterstützung	n.b.		155	28,8	n.b.		596	26,5
vollständig selbständig	n.b.		37	6,9	n.b.		105	4,7
Fortbewegung								
vollständig abhängig	n.b.		352	65,4	n.b.		1550	68,9
große Unterstützung	n.b.		100	18,6	n.b.		420	18,7
geringe Unterstützung	n.b.		68	12,6	n.b.		234	10,4
vollständig selbständig	n.b.		18	3,3	n.b.		47	2,1
An- und Ausziehen								
abhängig	n.b.		368	68,4	n.b.		1605	71,3
benötigt Hilfe	n.b.		155	28,8	n.b.		605	26,9
unabhängig	n.b.		15	2,8	n.b.		41	1,8
Treppensteigen								
abhängig	n.b.		483	89,8	n.b.		2090	92,8
benötigt Hilfe	n.b.		50	9,3	n.b.		145	6,4
unabhängig	n.b.		5	0,9	n.b.		16	0,7
Baden								
abhängig	n.b.		534	99,3	n.b.		2235	99,3
unabhängig	n.b.		4	0,7	n.b.		16	0,7

	Q4/2022				Q1/2022-Q4/2022			
	Hessen		Hessen gesamt		Hessen		Hessen gesamt	
	N	%	N	%	N	%	N	%
Datensätze gesamt	0	100,0	572	100,0	0	100	2414	100

Stationärer Verlauf**Zentrales Monitoring**

ja	n.b.		231	40,4	n.b.		861	35,7
nein	n.b.		341	59,6	n.b.		1221	50,6

Deckelung

ja	n.b.		21	3,7	n.b.		88	3,6
nein	n.b.		551	96,3	n.b.		1994	82,6

Beatmung erfolgt

ja	n.b.		113	19,8	n.b.		520	21,5
nein	n.b.		459	80,2	n.b.		1894	78,5

Wurde in der Patientenakte dokumentiert, dass während des Aufenthaltes eine palliative Therapiezielsetzung festgelegt wurde?

ja	n.b.		41	7,2	n.b.		168	7,0
nein	n.b.		531	92,8	n.b.		2246	93,0

Behandlungsrelevante Komplikationen (Nur im Verlauf erworben) ¹

Patienten mit einer oder mehreren Komplikation/-en	n.b.		346	60,5	n.b.		1409	58,4
Klinisch relevante Blutung	n.b.		8	1,4	n.b.		54	2,2
Infektiöse Gastroenteritis	n.b.		7	1,2	n.b.		44	1,8
Epileptischer Anfall	n.b.		12	2,1	n.b.		53	2,2
Trachealstenose	n.b.		6	1,0	n.b.		11	0,5
Sepsis	n.b.		17	3,0	n.b.		67	2,8
Hydrozephalus	n.b.		11	1,9	n.b.		26	1,1
Pneumonie	n.b.		54	9,4	n.b.		211	8,7
Thrombose / Lungenembolie	n.b.		7	1,2	n.b.		22	0,9
Pleuraerguss	n.b.		17	3,0	n.b.		89	3,7
Dekubitus ab Grad 2	n.b.		33	5,8	n.b.		97	4,0
Hirninfarkt (Re-Infarkt)	n.b.		<=3	x	n.b.		19	0,8
Neu erworbene Isolierungspflicht	n.b.		57	10,0	n.b.		189	7,8
Harnwegsinfektion	n.b.		175	30,6	n.b.		692	28,7
Sinking-Skin-Flap-Syndrom	n.b.		7	1,2	n.b.		106	4,4
Andere Komplikation(en)	n.b.		138	24,1	n.b.		524	21,7

¹ Mehrfachstörungen möglich

	Q4/2022				Q1/2022-Q4/2022			
	Hessen		Hessen gesamt		Hessen		Hessen gesamt	
	N	%	N	%	N	%	N	%
Datensätze gesamt	0	100,0	572	100,0	0	100	2414	100

Verlegt wegen Komplikation

Klinisch relevante Blutung	n.b.		46	8,0	n.b.		193	8,0
Infektiöse Gastroenteritis	n.b.		0	0,0	n.b.		<=3	x
Epileptischer Anfall	n.b.		<=3	x	n.b.		4	0,2
Trachealstenose	n.b.		0	0,0	n.b.		0	0,0
Sepsis	n.b.		0	0,0	n.b.		10	0,4
Hydrozephalus	n.b.		4	0,7	n.b.		9	0,4
Pneumonie	n.b.		<=3	x	n.b.		7	0,3
Thrombose / Lungenembolie	n.b.		<=3	x	n.b.		<=3	x
Pleuraerguss	n.b.		<=3	x	n.b.		<=3	x
Dekubitus ab Grad 2	n.b.		0	0,0	n.b.		0	0,0
Hirnfarkt (Re-Infarkt)	n.b.		0	0,0	n.b.		0	0,0
Neu erworbene Isolierungspflicht	n.b.		0	0,0	n.b.		0	0,0
Harnwegsinfektion	n.b.		0	0,0	n.b.		0	0,0
Sinking-Skin-Flap-Syndrom	n.b.		0	0,0	n.b.		0	0,0
Andere Komplikation(en)	n.b.		0	0,0	n.b.		0	0,0

Stationäre Verweildauer

<= 30 Tage	n.b.	171	29,9	n.b.	670	27,8
> 30 bis <= 60 Tage	n.b.	221	38,6	n.b.	957	39,6
> 60 bis <= 90 Tage	n.b.	117	20,5	n.b.	522	21,6
> 90 bis <= 120 Tage	n.b.	37	6,5	n.b.	159	6,6
> 120 Tage	n.b.	26	4,5	n.b.	106	4,4

Gesamtverweildauer in Tagen

		Mittel	SD	5 %	25 %	Median	75 %	95 %
Q4/2022	Hessen	n.b.	n.b.	n.b.	n.b.	n.b.	n.b.	n.b.
	Hessen gesamt	51,3	32,8	11,0	28,0	45,0	67,0	117,0
Q1/2022-Q4/2022	Hessen	n.b.	n.b.	n.b.	n.b.	n.b.	n.b.	n.b.
	Hessen gesamt	52,5	34,1	12,0	28,0	47,0	69,0	118,0

	Q4/2022				Q1/2022-Q4/2022			
	Hessen		Hessen gesamt		Hessen		Hessen gesamt	
	N	%	N	%	N	%	N	%
Datensätze gesamt	0	100,0	572	100,0	0	100	2414	100

Entlassung

Entlassungs-/Verlegungsstatus

nach Hause - selbstständig	n.b.		<=3	x	n.b.		9	0,4
nach Hause - mit Laienunterstützung	n.b.		38	6,6	n.b.		176	7,3
nach Hause - mit professioneller Hilfe	n.b.		77	13,5	n.b.		289	12,0
stationäre Reha	n.b.		168	29,4	n.b.		617	25,6
Akutklinik	n.b.		87	15,2	n.b.		398	16,5
Pflegeheim	n.b.		166	29,0	n.b.		762	31,6
verstorben	n.b.		34	5,9	n.b.		163	6,8

Geplante Wiederaufnahme nach elektiven Eingriffen (ja/nein)

ja	n.b.		511	89,3	n.b.		2157	89,4
nein	n.b.		61	10,7	n.b.		257	10,6